

BIOWASP MINI GUÊPE

Mini-guêpes parasitoïdes

Réf : 0104143 (petit format)
0110148 (grand format) XL

Composition : Spalangia cameroni / Muscidifurax raptor : mini-guêpes prédatrices des larves de mouches.

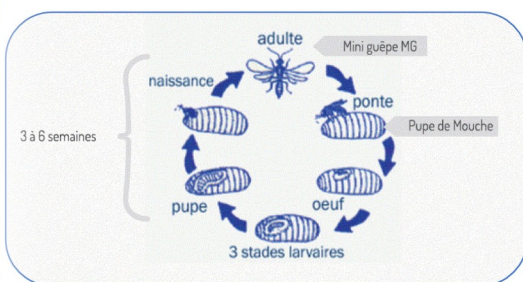
Conditionnés avec copeaux de bois

Quantité :

Production	1 boîte S traite	1 boîte XL traite
Bovins	20 à 30 animaux	200 à 300 animaux
Veaux	10 à 15 animaux	100 à 150 animaux
Avicole	3 000 max animaux	18 000 animaux
Caprins	20 à 30 animaux	120 à 180 animaux
Ovins	80 à 100 animaux	480 à 600 animaux
Cunicole	2 000 max animaux	12 000 animaux
Chevaux	20 à 30 animaux	120 à 180 animaux

Renouvellement : toutes les 4 à 6 semaines (lors de la première année, un lâcher toutes les 2 à 3 semaines).

Période des lâchers : dès l'apparition des premières mouches (en général de février à octobre). Au 1^{er} lâcher, compléter avec un lâcher de BIOMITE (réf : 0110214).



Ponte : à l'intérieur de la puppe (chrysalide) de la mouche.

Émergence : en condition d'élevage, la première génération apparaît au bout de 3 à 4 semaines.

Action : équilibre naturel au sein de l'élevage (diminution du nombre des mouches dans l'élevage).

Diminution du nombre de mini-guêpes : 4 à 6 semaines après le lâcher.

Installation des Mini-Guêpes

1) Trouver les larves et les pupes

En général, autour des mangeoires, à l'aplomb des barrières et le long des murs de l'élevage (les endroits non piétinés par les animaux). L'idéal est d'utiliser une fourche pour repérer larves et pupes dans la litière.

Pour les élevages sur caillebotis, utiliser une lampe torche pour repérer les larves et les pupes qui se trouvent en dessous.

2) Répartition de la boîte

Saupoudrez le contenu de la boîte de mini guêpes mini-guêpes de manière homogène à proximité des zones paillées à forte concentration d'asticots : le long des murs, sous les barrières, près des abreuvoirs et des mangeoires. Traitez également votre fumière extérieure pour plus d'efficacité.



Biowasp Mini Guêpes
Janvier 2023
Page 1/3

3) Résultats

De par ses actions (prédation et parasitisme), les Mini-Guêpes vont permettre d'éviter une invasion de mouches dans les semaines qui suivent le lâcher. Le nombre de mouches dans l'élevage ne sera pas nuisible pour l'éleveur et les animaux.

Pour un meilleur résultat, n'hésitez pas à utiliser des bandes collantes ainsi que des appâts sexuels (granulés jaunes), cela limitera encore plus le nombre de mouches adultes.

En cas de problèmes

Il y a des mouches dans l'élevage mais je ne trouve pas les larves et les pupes, que faire ?

Approfondissez vos recherches, en remuant la litière avec une fourche ou en utilisant une lampe torche.

J'ai regardé plus en détail et je ne trouve pas de larves ou de pupes ?

Dans ce cas, cela peut vouloir dire que les mouches ne se reproduisent pas dans votre élevage, elles proviennent de l'extérieur. Auquel cas, les Mini-Guêpes seront inefficaces car elles agissent comme un « larvicide ». Il sera préférable d'intensifier le nombre de bandes collantes, de pièges et d'utiliser un aduulticide.

J'ai oublié de faire un nouvel apport de Mini-Guêpes et il y a des mouches en grande quantité dans l'élevage, puis-je faire un nouveau lâcher ?

La mouche pond en plus grande quantité que la Mini-Guêpe, il sera difficile de retrouver un équilibre naturel, il est donc préférable d'utiliser un traitement aduulticide avant de remettre des Mini-Guêpes dans votre élevage.

Je ne souhaite pas utiliser un traitement chimique, existe-t-il une autre solution ?

Vous pouvez dans ce cas utiliser du Pyrèthre qui est autorisé en élevage bio. Il aura une action sur la mouche adulte, et vous permettra de faire diminuer le nombre de mouches dans votre élevage. Dans ce cas, attendez quelques jours (3 à 5 jours) avant de refaire un apport de Mini-Guêpes.

J'ai appliqué la procédure à la lettre, il y a moins de mouches dans mon élevage, mais il y en a trop à mon goût, que faire ?

L'éradication totale de mouches est impossible. Le principe de l'utilisation de la Mini-Guêpes est de créer un équilibre naturel, pour ne plus avoir recours à un traitement chimique dans l'élevage. Cela permet à l'éleveur et aux animaux de ne pas être gêné par un trop grand nombre de mouches.

J'ai suivi le protocole, et l'élevage est envahi par les mouches, que faire ?

Cela signifie peut être que le lâcher n'a pas fonctionné. Nous travaillons sur du vivant, d'autres facteurs peuvent entrer en compte (température, lâcher tardif,...), l'échec est donc possible.

La première année de mise en place des Mini-Guêpes est généralement plus difficile, il ne faut donc pas hésiter à faire plus d'apports (tous les 15 jours).

Il se peut aussi que vous utilisez une boîte pour une trop grande surface de traitement. Il faut dans ce cas intensifier les apports, notamment lorsqu'il fait plus chaud. Les mouches sont plus nombreuses et pondent en plus grande quantité, il faudra dans cette situation utiliser une boîte pour 100 m² de litière.



RÉCAPITULATIF

- ✓ Suivre la procédure de mise en place
- ✓ Ne pas faire le lâcher trop tardivement
- ✓ Utiliser des outils complémentaires (bandes autocollantes, granulés jaunes) pour un meilleur résultat
- ✓ Observer l'évolution de la population de mouches adultes après les apports de MG
- ✓ Faire des apports à intervalle régulier
- ✓ Si les mouches sont trop nombreuses, utiliser un adulticide (nous préconisons dans ce cas le Pyrèthre).
- ✓ Intensifier les apports lors des périodes à plus fortes chaleurs.

Utilisable en Agriculture Biologique (Macro-organismes et espèces indigènes)

