



CLACKPACK®

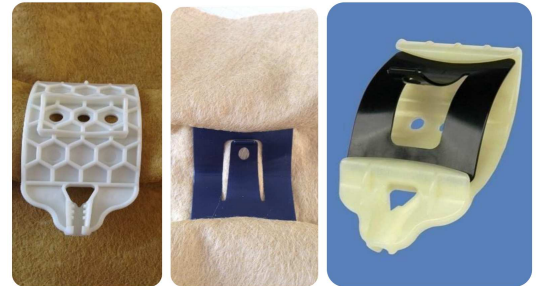
La fixation durable

Réf : 0300975

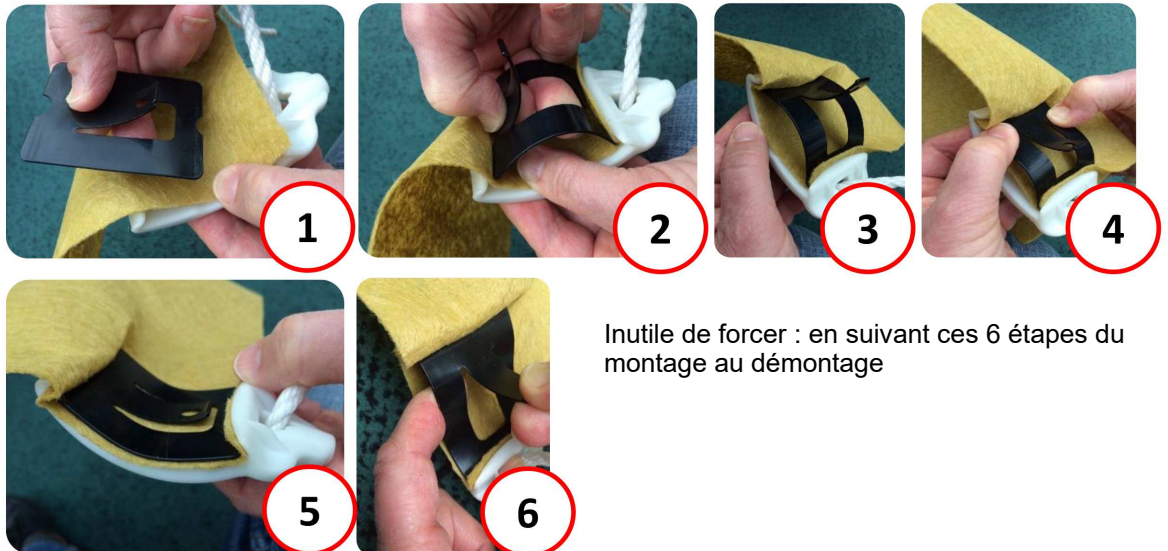
Clackpack® est une solution pour lester efficacement et durablement une bâche tissée. Il est composé d'une partie en plastique dure dans laquelle vient se clipper une partie en plastique souple.



Ce mode de fixation permet de ne pas trouser la bâche il est réutilisable. Grâce au Clackpack® la bâche est constamment tendue.



ÉTAPES DE FIXATION



Inutile de forcer : en suivant ces 6 étapes du montage au démontage

CONSEILS DE POSE

- Un kit de 40 Clackpack® est nécessaire, par bâche
- Il faut fixer un Clackpack® tous les 1 m environ avec un poids de 7-8 kg de type Silosac
- Le poids ne doit pas toucher le sol pour maintenir la bâche en tension
- Partie blanche du Clackpack® sous la bâche, la partie noire à l'extérieur.

Clackpack
Janvier 2026

48 Avenue de l'Europe - CS 80095 - 86502 Montmorillon cedex

depuis 1933...

N° Tél. **05.49.83.30.30**
Fax : 05.49.83.30.50

www.alliancepastorale.fr
ap@alliancepastorale.fr

Code APE : 9411 Z
RCS Poitiers : 781 541 685
1 route de Chauvigny
86500 Montmorillon



VELCRO 5 CM X 25 M

Ref. : 0300893

Les bandes velcro sont la solution simple pour lester efficacement et durablement une bâche intissée.

Ce sont des rubans adhésifs auto-agrippants de marque VELCRO assurant une fixation ferme et fiable.



Conseil d'utilisation :

- Le fournisseur VELITEX recommande 2 rouleaux par bâche.
- Le velcro se découpe aux ciseaux
- Prévoir une bande de 1.5 m de Velcro par sac de lestage.
- Poids idéal en suspension par Velcro : 12-14 kg



Date : 15 janvier 2026