

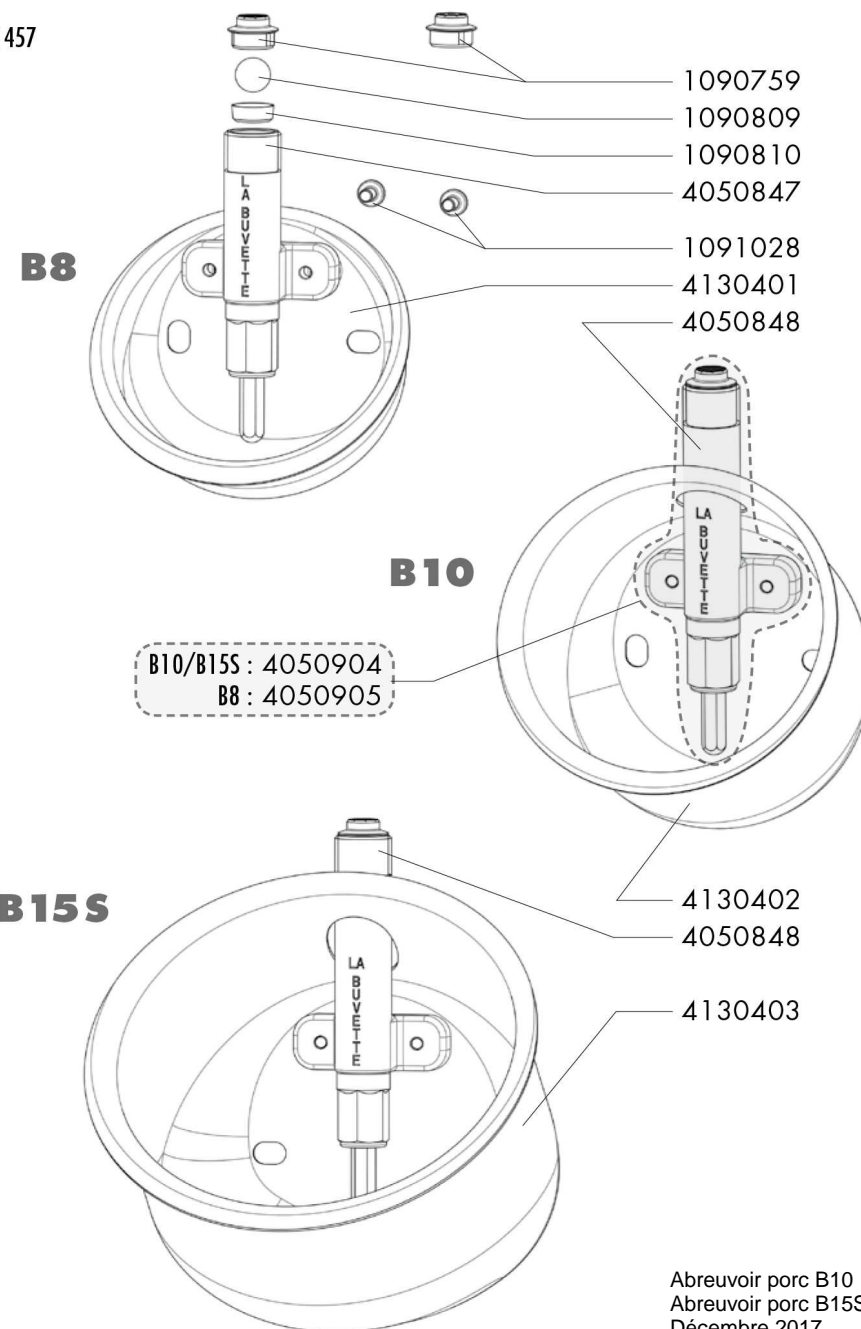
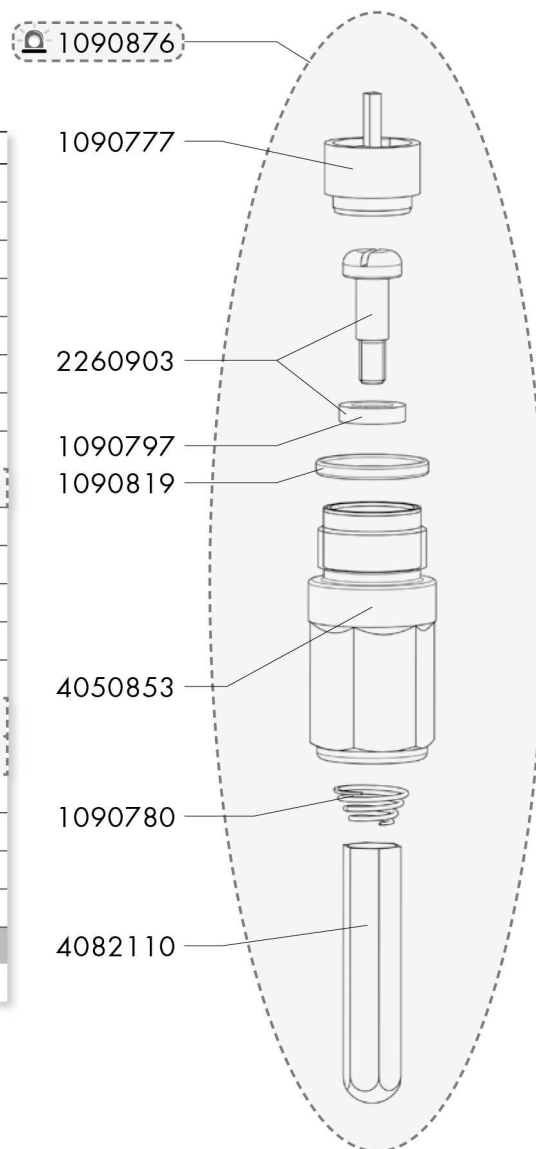


Réf : 0401732  
0630036

# B8 - B10 - B15S

Réf. 1451 - 1452 - 1453 - 1454 - 1456 - 1457

Exp	Code	Désignation
J+5	1090759	SAC DE 2x10 FILTRES CONE PL DIRECT
J+5	1090777	SAC 5 ENS GICLERS PL BALP
J+5	1090778	SAC 10 JOINTS P PL BALP
J+1	1090780	SAC DE 10 RESSORTS ACI BALPI
J+1	1090797	SAC.10 JOINTS BALPI BALP
J+5	1090809	SAC 10 BILLES B8/10/15
J+5	1090810	SAC 10 JOINTS SIEGE B8/10/15
J+5	1090819	SAC 10 JOINTS TORIQUES B10
J+5	1090876	COQUE 1 ENS INF ROB BALP
J+5	1091028	SACHET VIS TCL 5X8 INOX DIN 85 X10
J+5	2260903	ENS/VIS JOINT PL.10.2*5.6*2.5
J+5	4050847	CORPS BRANCHEMENT B8
J+5	4050848	CORPS BRANCHEMENT B10/B15S
J+5	4050853	CORPS INOX ROB INFERIEURE B8/10/15S/BALPI
J+5	4050904	ENS COMPLET ROBINETTERIE B10/B15S
J+5	4050905	ENS COMPLET ROBINETTERIE B8
J+5	4082110	DOIGT POUSSOIR B8/10/15
J+5	4130401	BOL D'ABREUVOIR B8
J+5	4130402	BOL D'ABREUVOIR B10
J+5	4130403	BOL D'ABREUVOIR B15 S
Anciennes versions : BALPI, BALP, B8, B10 avant 09/2000		
J+5	1090775	SAC 10 OBTURATEURS OBTURATEUR CAOUTCHOUC



Abreuvoir porc B10  
Abreuvoir porc B15S  
Décembre 2017