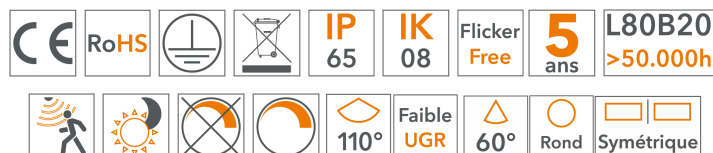


Armatures LED QUARTZ Compact RSE Multi puissances, Multi couleurs

Armature LED QUARTZ Compact RSE jusqu'a 185lm/W

L'armature LED QUARTZ Compact RSE est étudiée pour réduire le temps de déploiement et le niveau de maintenance par sa modularité en terme de réglage. La QUARTZ RSE peut être réglée en température de couleur, en angle d'éclairage ainsi qu'en puissance, un véritable produit tout en un.



Utilisation

- Espace industriel
- Espace de vente
- Entrepôt
- Hall de réception
- Atelier
- Shop Retail
- Auditorium
- Gare ferroviaire
- Gare routière
- Péage
- Centre logistique
- Maintenance

Prescription technique 200W

Armature industrielle d'une puissance consommée de 120-150 ou 200W selon réglage, constituée d'une structure de dissipation en aluminium moulé d'un diamètre de 300mm peint avec ailettes de dissipation sur laquelle peut être fixée en option un arceau de montage inclinable. La source lumineuse est constituée de 678 leds boîtier 2835 surmontée d'une optique en PC au choix (110°, faible UGR, symétrique 90x60° ou 60°) permettant d'obtenir un niveau d'éblouissement et de luminosité adapté à la réglementation. Le driver déclinable sans outil (RSE) est réglable en puissance (120W-150W-200W) ainsi qu'en température de couleur (4000-5000-6000°K). La plage d'entrée du driver est de 120 à 277AC monté au centre de la structure de dissipation. L'armature est en standard fournie en gradation 0-10v/12Vdc.

Avantages

- Distribution lumineuse modulaire
- Optique 110° en standard
- Efficacité lumineuse LED supérieur à 160lm/W
- Alimentation électronique haut rendement
- Performance maximum immédiate
- Gradation 0-10V en standard
- Gradation DALI 2 en option
- Utilisation en suspension
- Utilisation en applique avec bras en option
- Forte réduction des coûts de maintenance
- Rapide retour sur investissement
- LED 2835 puce LUMILEDS
- Détecteur de mouvement en option



Rapports



Caractéristiques générales

Format (DxH)	300x129mm
Structure	Aluminium
Optique	PC interchangeable
Finition	Noir (autre RAL en option)
Protection	Peinture

Caractéristiques d'éclairage

Type de LED	2835 Puce LUMILEDS
Nombre de Led	678
Puissance totale LED	jusqu'à 195W
Courant led	NC
Plage de tension led	NC

FICHE TECHNIQUE - Armature LED QUARTZ Compact RSE 120W-200W

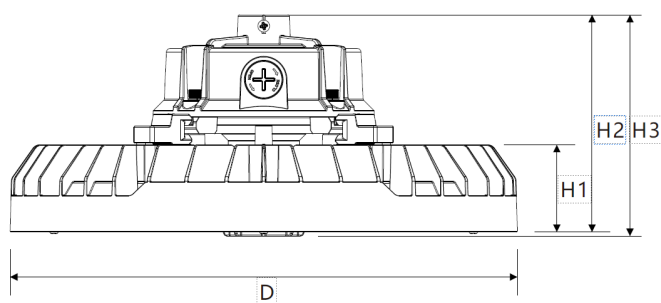
Mise à jour le 06-05-2025

Fixation	Anneau de suspension	Angle de rayonnement	110°, Faible UGR, 60°, 90x60°
Raccordement	Filaire longueur 1 mètre pour l'AC	Température de couleur °K	4000, 5000, 6000 réglage par switch
Température de fonctionnement	-30°C à +50°C	Indice de rendu des couleurs	>80 avec R9 supérieur à 0
Température de stockage	-40°C à +65°C	Step Macadam (SDCM)	3
Poids net	3kg	Flux Luminaire 5000K	>32000lm sur réglage 200W
Poids brut	3,80kg	Efficacité lumineuse led max	>205lm/W
Conformité	CE, RoHS, IP65, IK08	Efficacité lumineuse luminaire	>185lm/W selon réglage
Classe énergétique	NC	Niveau d'éblouissement UGR	jusqu'à UGR<16 selon optique
Garantie	5 ans	Groupe de risque	GR1
Eco_conception	démontable, réparable, modulaire	L80B20 Ta25°C	>50.000h de durée de vie calculée a 25°C pour une chute de flux lumineux ou égale a 20%
CEE éligibilité	IND-BA-116; BAT-EQ-127	L70B50 Ta25°C	>60.000h
Surge	L-N: 6kV (2Ω), L/N-PE: 6kV (12Ω)	Empreinte Carbone (unité Fonctionnelle)	1.22E+01 kg CO2 eq
Emballage	L325x325x350mm Cdt 2pcs		

Caractéristiques électriques

Puissance max luminaire	200W
Tension de fonctionnement	120-277VAC
Fréquence de fonctionnement	50/60Hz
Facteur de puissance (cosinus de l'angle de déphasage)	>0,98
Efficacité	>95%
THD (Total Harmonic Distorsion)	<10%
Driver	NC
MTBF (MIL-HDBK-217F)	200.000 heures
Classe électrique	CL1
Gradation	0-10V qui permet de recevoir une commande pour la régulation automatique en fonction de l'éclairage naturel du local via un capteur

Plans techniques

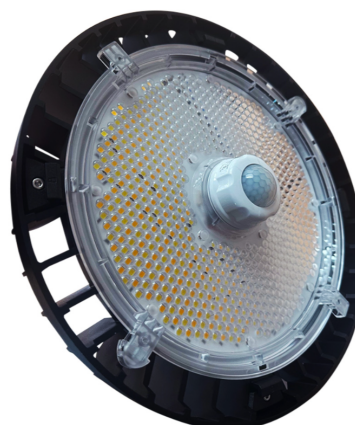
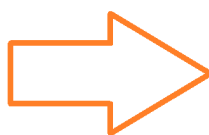


Informations complémentaires

Options et pièces détachées	
Driver haute tension 277-480Vac	AHRD200WB0-H
Driver renforcé 120-347Vac	AHRD200WB0-R
Arceau de montage en "U"	AHRO-BRACKET
Chaîne de suspension au ml	AHRO-CHAINE-1M
Mousqueton pour chaîne	AHRO-MOUSQ-6X60
Lentille 90x90°	AHRO-090
Lentille 110x110°	AHRO-110
Lentille 60x60°	AHRO-060
Lentille symétrique 90x60°	AHRO-S96
Capteur PIR	AHRO-HDPIR
Capteur MW BLUETOOTH	AHRO-HDMW-BT
Kit Emergency 30W 90min	AHRO-EMER

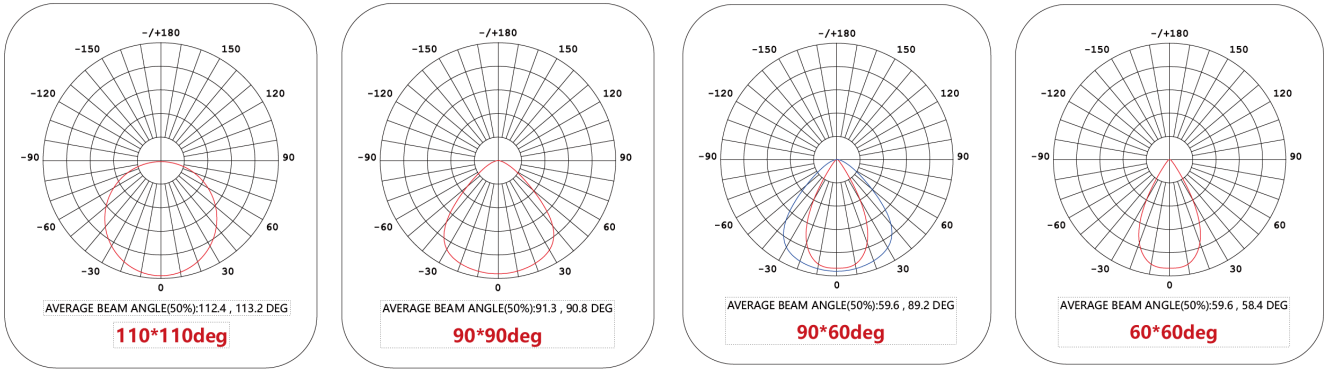
Modèle	D	H1	H2	H3
Max 200W	φ 300mm	50mm	127mm	129mm
	Longueur de cable			
AC	dénudé, étamé longueur 1 mètre			
Control	dénudé, étamé longueur 0.3 mètre			

Détecteur Centrale:PIR, μwave,Bluetooth, pour les capteurs prendre la télécommande MR013



AHRO-HDPIR

Données Photométriques selon le choix de l'optique



Driver RSE Breveté : AHRD200WB0,AHRD150WB0, AHRD100WB0

Démontable sans outil, multi puissances, multi CCT par switch (4000-5000-6000°K)

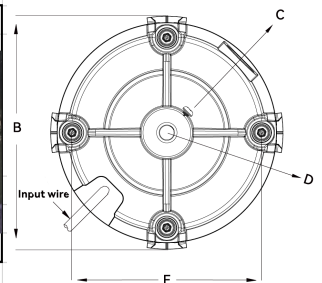
Tableau du nombre d'appareil selon type de disjoncteur

Puissance du driver max	B10	B 16	C10	C16	C20	C25
200W	6	9	7	11	14	17

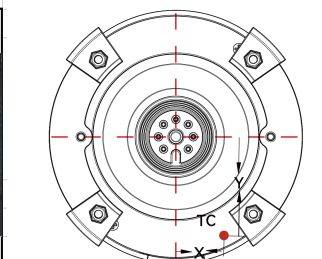
Réglage et Valeur des Switch Driver code: AHRD200WB0					
Puissance en W	flux sortant en lm	Position Switch du haut	Position Switch du Bas pour 6000°K	Position Switch du Bas pour 5000°K	Position Switch du Bas pour 4000°K
120	20000	Gauche	Gauche	Milieu	Droite
150	24500	Milieu	Gauche	Milieu	Droite
200	32000	Droit	Gauche	Milieu	Droite



Réglage et Valeur des Switch Driver code: AHRD150WB0					
Puissance en W	flux sortant en lm	Position Switch du haut	Position Switch du Bas pour 6000°K	Position Switch du Bas pour 5000°K	Position Switch du Bas pour 4000°K
100	16000	Gauche	Gauche	Milieu	Droite
120	20000	Milieu	Gauche	Milieu	Droite
150	24500	Droit	Gauche	Milieu	Droite



Réglage et Valeur des Switch Driver code: AHRD100WB0					
Puissance en W	flux sortant en lm	Position Switch du haut	Position Switch du Bas pour 6000°K	Position Switch du Bas pour 5000°K	Position Switch du Bas pour 4000°K
60	10000	Gauche	Gauche	Milieu	Droite
80	13000	Milieu	Gauche	Milieu	Droite
100	16000	Droit	Gauche	Milieu	Droite



1 Code commande du CORPS STANDARD 110° 4000-5000-6000°K sans Driver

Gamme	Puissance	Couleur	Led	Angle	IRC	Couleur	Boitier			
XXX	XXXW	X	XXX	XXX	X	XX	X			
AHRB= Corps Led QUARTZ RSE	200= 120/150/20 0W	B= Noir	L2= 2835 Puce LUMILEDS	110= 110°	8= >80	456= 4000°K 5000°K 6000°K	_ = Boitier R300			
AHRB200WBL21108456->Corps Armature Quartz RSE 110° d'angle 3 couleurs										

2 Code commande Driver

Gamme	Puissance	Couleur	Led
XXX	XXXW	X	X
AHRD= Driver Led QUARTZ RSE	200=120/150/200W	B= Noir	0= 0-10V 12Vdc
	150=100/120/150W		
	100=60/80/100W		
AHRD200WB0->Driver RSE enfichable 200W/150W/120W réglable par switch			

3 Code commande Optique

Gamme	Optique
XXX	XXX
AHRO= Option Led QUARTZ RSE	S96=Symetrique 90°X60° 090=90°X90° 060=60°X60° 110=110°x110°
AHRO200WB0->Optique RSE réglable par switch	

Pour avoir un produit standard en 110° il faut **:1+2**

AHRD200WB0+AHRB200WBL21108456